



O NOSSO RECREIO

proposta de candidatura

BRINCAR é importante
pois cria memórias entre amigos,
desenvolvendo o respeito e a
compaixão.



A escola básica 2/3 nº 2 de Elvas acolhe alunos do 5º ao 9º ano de escolaridade e em breve vai ter cara nova, oferecendo melhores condições de conforto a toda a comunidade educativa. Este é o momento para planear esse futuro próximo, pensando também como os novos espaços irão ser usados todos os dias, uma reflexão que tem vindo a ganhar forma em todo o agrupamento já neste ano letivo:

01

Os alunos participaram na *Assembleia Municipal Infantojuvenil* e foram ouvidos em *Assembleias de Turma* sobre as suas ideias para a escola, explicando que neste momento não têm com que brincar, pois faltam equipamentos e espaços pensados para esse efeito. Estando em más condições os poucos que existem, acrescentaram que *“assim é natural que estejamos sempre no telemóvel, pois não há mais nada para fazer”*. Deixaram uma visão clara para os seus espaços de lazer: *“espaços confortáveis para os alunos se sentarem”*, *“uma sala de convívio para podermos dançar e ouvir música sem incomodar nenhuma aula”*, *“que fossem colocados no exterior equipamentos para diversão dos alunos”*, *“arranjar os matraquilhos”* e *“que pudéssemos requisitar bolas de futebol, bolas e raquetes de ténis, badminton e ping-pong e outros tipos de jogos”*.

02

Os finalistas do 3º ciclo concorreram à edição 2024 do *Orçamento Participativo das Escolas* com o projeto **“A escola é nossa!”**: uma proposta para transformar espaços exteriores existentes de forma a criar áreas de trabalho, jogo e lazer, dos quais todos possam usufruir.


03

Numa experiência-piloto a integrar no *Eco-escolas*, alunos do 5º ano criaram o **“Campo das Atividades”**: um clube liderado pelos alunos mais novos, que espalham a energia pela escola com jogos de grupo, trocando o tempo de jogo no telemóvel pelo tempo a brincar com os amigos.

04


Nas escolas do 1º ciclo deste agrupamento decorreu a iniciativa **“Ludorecreios”**, promovendo a animação dos recreios através da dinamização de atividades intencionalmente criadas para que os momentos de intervalo continuem a oferecer oportunidades de aprendizagem. Uma ideia a alargar também aos 2º e 3º ciclos, na escola que vai acolher, já a partir de Setembro, os alunos atualmente a concluir o 4º ano de escolaridade.

No seguimento deste conjunto de iniciativas, surge a presente candidatura ao Orçamento Participativo Elvas 2024, a qual pretende valorizar e alavancar a vontade daqueles que todos os dias mais usufruem da escola: os seus alunos.



Dirigido diretamente às turmas do 2º e 3º ciclo da escola básica nº 2 de Elvas, “**O nosso recreio**” é, na verdade, um projeto **inclusivo e aberto a toda a comunidade escolar** do agrupamento, para o qual convidamos alunos, professores, auxiliares, pais, famílias e parceiros da Boa Fé, considerando que a aprendizagem também se faz fora da sala de aula e brincar é uma atividade importante para a saúde física, mental e emocional, sobretudo no mundo tão agitado e sempre ligado ao digital em que atualmente vivemos.

Esta candidatura **ambiciona ainda envolver toda a comunidade elvens** através da organização e dinamização de iniciativas inclusivas, convidando à participação de associações locais como clubes desportivos e culturais ou centros de dia e ocupacionais, entre outros. Queremos que a escola seja um agente da mudança que almejamos para a nossa cidade: uma comunidade onde todos têm lugar e são chamados a participar.



Reconhecendo a importância dos momentos de convívio para o desenvolvimento da sociabilidade e a prática de atividades de lazer como fonte de descoberta e exploração pessoal, o projeto “**O nosso recreio**” **pretende criar esses espaços facilitadores de relações saudáveis através da oferta variada de atividades para os alunos brincarem** durante os intervalos e após o horário escolar.

Parte dos seus interesses para **incentivar a realização de atividades ao ar livre**, mas vai mais longe, tendo em vista **oferecer oportunidades para aprender através do brincar, desenvolvendo competências** como a comunicação e a colaboração, a responsabilidade e a autonomia, a liderança pessoal e a agência cívica.

Numa ligação contínua à comunidade envolvente tem também como objetivos **estreitar laços entre gerações, quebrar estigmas perante a diferença e promover estilos de vida ativos e saudáveis** que sejam exemplo para a comunidade.

Vamos criar “O nosso recreio” aplicando o orçamento previsto na aquisição de:

Anexo I

Um baloiço inclusivo, especificamente adaptado de forma a permitir a utilização pelos alunos das 2 unidades do Centro de Apoio à Aprendizagem (CAA) do agrupamento. Este equipamento será instalado no espaço exterior da escola sede, em local que permita usufruir de momentos de relaxamento ao ar livre, promovendo o bem-estar da comunidade escolar, mas não só: é também nossa intenção organizar dias/momentos especiais onde possamos receber outras crianças, jovens e até adultos da comunidade elvense, com dificuldades motoras e/ou cognitivas, que não lhes permitam aceder a outros espaços habitualmente oferecidos pela cidade.

Anexo II

Mobiliário e equipamentos adequados à utilização dos espaços para múltiplas funções, apostando na diversificação de atividades para assegurar a animação ao longo de todo o ano letivo

Anexo III

Recursos lúdico-pedagógicos como jogos de tabuleiro e material desportivo, essenciais para proporcionar um leque variado de atividades à escolha dos alunos, que funcionem como alternativas ao uso dos telemóveis nos tempos livres, os quais poderão ser usados mediante um sistema de requisição. Além disso, estes recursos serão fundamentais para a dinamização de outras atividades inclusivas envolvendo a comunidade

O orçamento detalhado é apresentado em anexo a este documento.

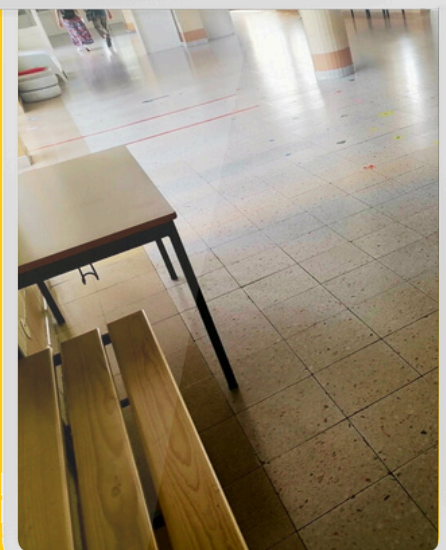
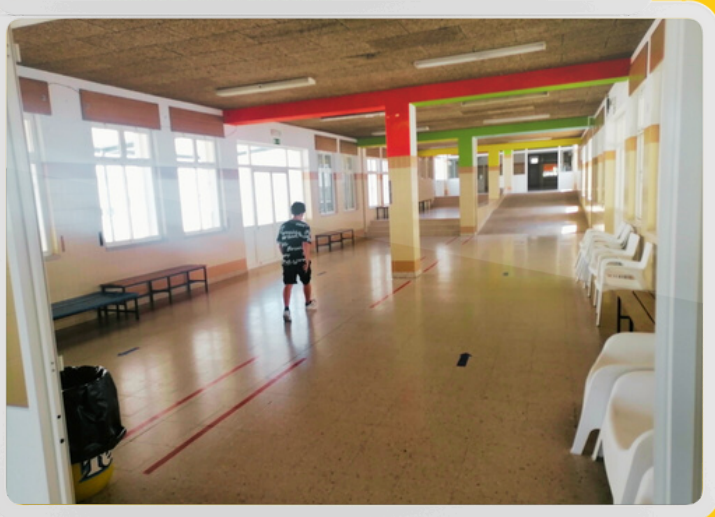
**LOCAL
DE
INTERVENÇÃO**

Os espaços exteriores para brincar e conviver com mais conforto e diversão:



**LOCAL
DE
INTERVENÇÃO**

Os espaços interiores disponíveis para manter a animação durante o inverno:



**O NOSSO
RECREIO**



A vida da escola
corre nos recreios e acreditando
que os da EB 2/3 da Boa Fé têm
espaço para crescer em alegria e
diversidade, a eleição no
Orçamento Participativo Municipal é
a oportunidade para concretizar
esta ideia já a partir do próximo
ano letivo, representando o
reconhecimento do seu valor por
parte da comunidade que somos
todos nós.

